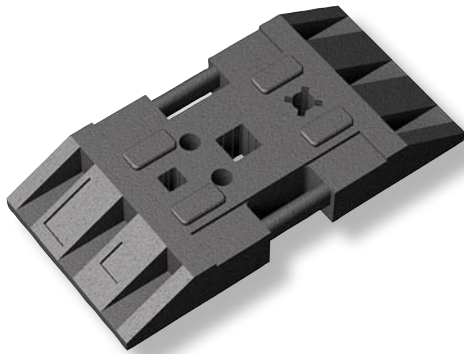


Bakenfußplatten Reflector Sole Plates Socles pour panneaux Bases de la baliza

Bakenfuß „ Typ 1 “ | Sole Plate “ Type 1 ” | Socle « Type 1 » | Base „ Tipo 1 ”

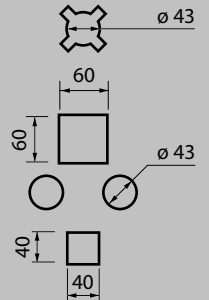


Maße / Dimensions /
Dimensions / Medidas **790 x 400 x 120 mm**

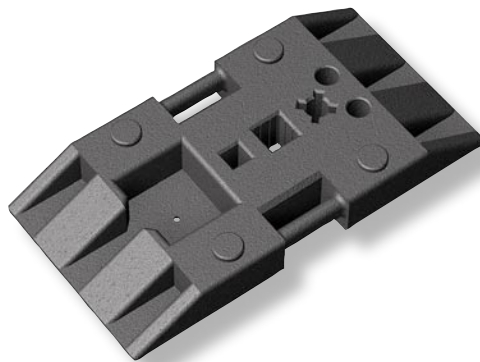
Gewicht / Weight /
Poids / Peso **28 kg**

2 Einstecköffnungen für Bauzäune
2 plug-in openings for site fencing
2 orifices d'insertion pour clôtures de chantier
2 orificios para vallas de obras

Einstecköffnungen: durchgehend
Plug-in openings: throughout
Orifices d'insertion: perforés
Orificios de encaje: atraviesan



Bakenfuß „ Typ 2 “ | Sole Plate “ Type 2 ” | Socle « Type 2 » | Base „ Tipo 2 ”



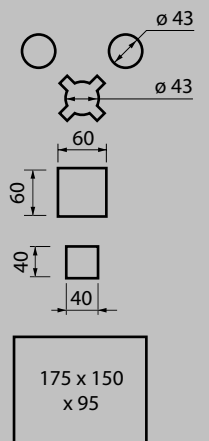
Maße / Dimensions /
Dimensions / Medidas **820 x 420 x 120 mm**

Gewicht / Weight /
Poids / Peso **28 kg**

2 Einstecköffnungen für Bauzäune
2 plug-in openings for site fencing
2 orifices d'insertion pour clôtures de chantier
2 orificios para vallas de obras

Einstecköffnungen: durchgehend
Plug-in openings: throughout
Orifices d'insertion: perforés
Orificios de encaje: atraviesan

mit Batteriefach | with battery case
avec compartiment pour piles | con espacio portapilas



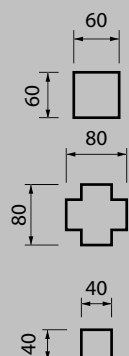
Bakenfuß „Frankreich“ | Sole Plate “ France ” | Socle « France » | Base „ Francia ”



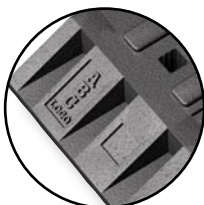
Maße / Dimensions /
Dimensions / Medidas **790 x 400 x 120 mm**

Gewicht / Weight /
Poids / Peso **28 kg**

Einstecköffnungen: nicht durchgehend
Plug-in openings: not throughout
Orifices d'insertion: non perforés
Orificios de encaje: no atraviesan



Option | Option | Option | Opción



individuelles Logo
individual logo
logo personalise
logotipo individual